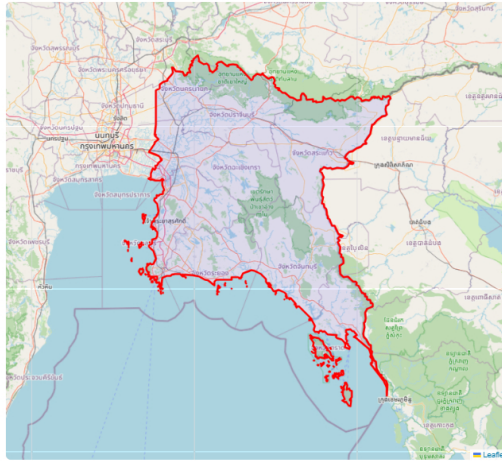


ภาคตะวันออกเฉียงเหนือ

ทั้งหมด



ความจุแหล่งน้ำผิวดิน

14.19
ล้าน ลบ.ม.

จำนวนแหล่งน้ำผิวดิน

17
แห่ง

ปริมาณน้ำปัจจุบัน

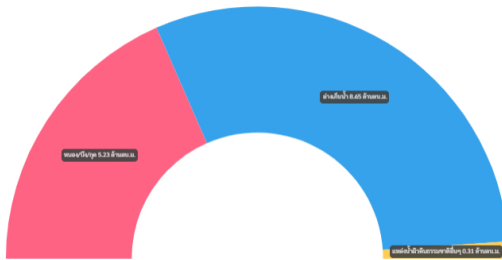
9.50 (66.95%)
ล้าน ลบ.ม.จำนวนแหล่งน้ำ
17 แห่ง

น้อยกว่า 20%	1	แห่ง
21% - 30%	0	แห่ง
31% - 80%	8	แห่ง
81% - 100%	5	แห่ง
มากกว่า 100%	3	แห่ง

ความจุแหล่งน้ำผิวดิน 14.19 ล้าน ลบ.ม.

แหล่งน้ำผิวดิน

สีแดง ปริมาณน้ำที่ลดลง สีน้ำเงิน ปริมาณน้ำที่เพิ่มขึ้น สีเหลือง ปริมาณน้ำที่ผันผวน

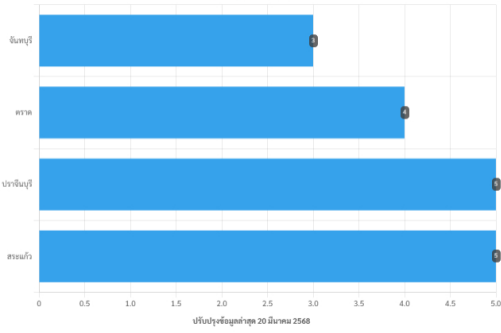


ปริมาณน้ำที่เพิ่มขึ้น 13 แห่ง

ปริมาณน้ำที่ลดลง 3 แห่ง

ปริมาณน้ำที่ผันผวน 1 แห่ง

แหล่งน้ำผิวดิน



เพิ่มขึ้น

ลดลง

ผันผวน

ปริมาณน้ำที่เพิ่มขึ้น 13 แห่ง

ปริมาณน้ำที่ลดลง 3 แห่ง

ปริมาณน้ำที่ผันผวน 1 แห่ง